

دعم الصحة النفسية للأطفال والموظفين

منحة استقرار رعاية الطفل



**Child Care
Stabilization
Grants** Help is on
the way

Office of Children
and Family Services

الصحة العقلية:

- تشمل حسن المعيشة العاطفية والنفسية والاجتماعية
- مهمة في كل مرحلة من مراحل الحياة
- تؤثر على طريقة تفكيرنا وشعورنا وتصرفنا
- تساعد في تحديد كيفية تعاملنا مع التوتر، وعلاقاتنا مع الآخرين، واتخاذ الخيارات
- مهمة تماما مثل أهمية الصحة البدنية



يمكن استخدام الصناديق التمويلية للأغراض التالية:

- استشارة الصحة العقلية في مرحلة الطفولة
- استشارات الصحة العقلية ووسائل الدعم للموظفين



NEW
YORK
STATE

Office of Children
and Family Services

استشارة الصحة العقلية في مرحلة الرضّع والطفولة المبكرة:



إستراتيجية تجمع بين أخصائيي الصحة العقلية والأشخاص الذين يعملون مع الأطفال الصغار وأسرهم لتحسين صحتهم الاجتماعية والعاطفية والسلوكية وتطورهم في الأماكن التي يتعلم فيها الأطفال وينمون

NEW
YORK
STATE

Office of Children
and Family Services

يتم تقديم استشارات الصحة العقلية للأطفال الرضع ومن هم في سن الحبو (ITMHC) في جميع أنحاء الولاية في مختلف وكالات الموارد والإحالات الخاصة برعاية الطفل (CCR&R). لا توجد تكلفة لهذه الخدمة ويختلف طول الخدمة حسب حاجة البرنامج أو الطلب. قد يكون الجمهور الذي تستهدفه هذه الخدمة فردًا من أفراد الموظفين أو قائدًا أو طاقم رعاية أطفال أو مجموعة رعاية أطفال عائلية أو رعاية أطفال عائلية جماعية أو رعاية أطفال تستند إلى أحد المراكز. تُقدّم الخدمة بتنسيقات افتراضية (عبر الإنترنت) ومختلطة (تُقدّم عن بُعد وبشكل مباشر) وشخصية (تستلزم الحضور الشخصي).

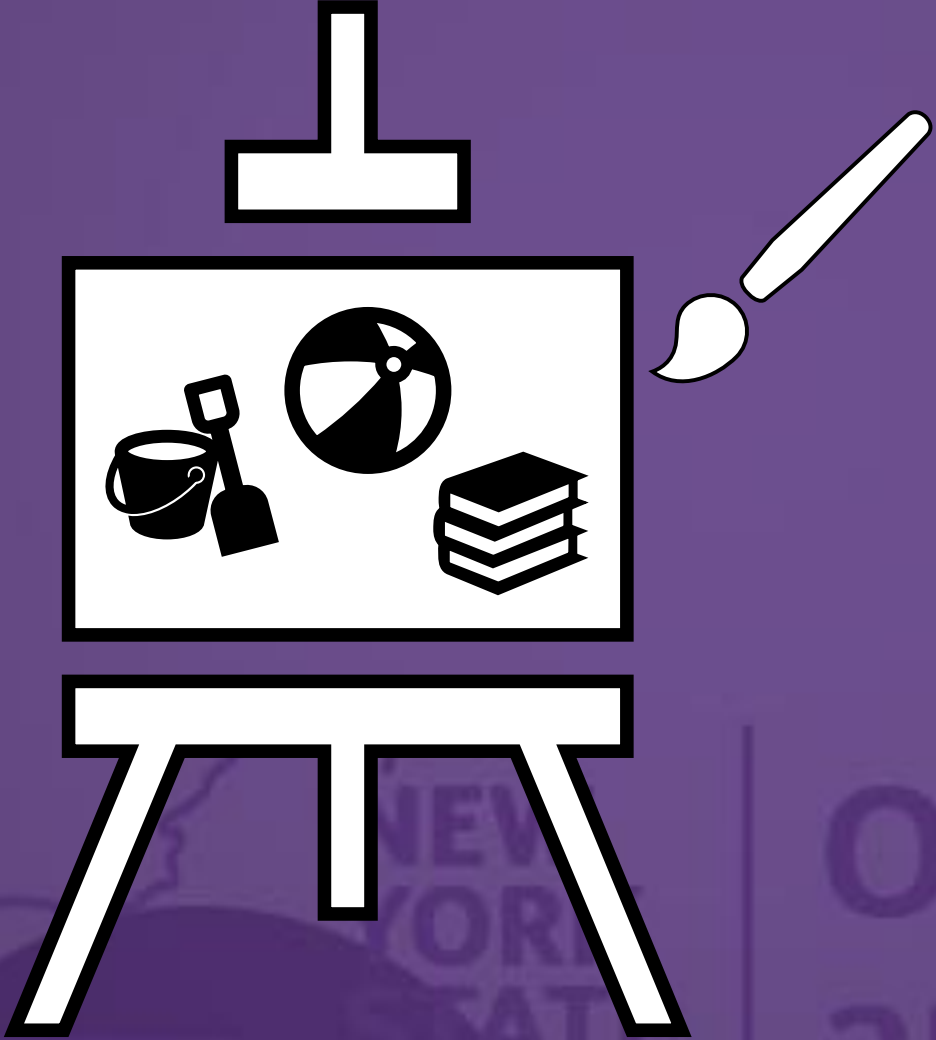
NEW
YORK
STATE

Office of Children
and Family Services

تعتبر حسن معيشة مقدمي الرعاية مهمة لأن صحتهم العقلية تؤثر على التدريب والتوظيف والاستبقاء على الموظفين وعلى مستوى الرعاية المقدمة للأطفال أيضًا.

NEW
YORK
STATE

Office of Children
and Family Services



يمكن استخدام الصناديق التمويلية
للأغراض التالية:

- تدريب العاملين
- أنماط وجداول العاملين
- مواد ومستلزمات البرنامج

Office of Children
and Family Services

يمكن استخدام الصناديق التمويلية لإدخال الموظفين في
شراكة مع اختصاصيين لتقديم التدريب والمساعدة الفنية
في موضوعات مثل:

- تدريب الحجلات الدراسية
- النموذج الهرمي
- التدريب المستند إلى ممارسة النموذج الهرمي
- نهج الإشراف التأملي
- بناء الفرق
- التعامل مع التوتر

الأدوات والموارد

- <https://ocfs.ny.gov/programs/childcare/referral-agencies.php> - CCR&R
- <https://www.ecetp.pdp.albany.edu/> - برنامج التعليم والتدريب لمرحلة الطفولة المبكرة
- شبكة موارد الرضع والأطفال في سن الحبو التابعة لمجلس الرعاية المبكرة والتعلم -
<https://earlycareandlearning.org/infant-toddler-network/>
- اتحاد ولاية نيويورك للصحة العقلية والرضع - <https://www.nysaimh.org/>
- المجلس الاستشاري للرعاية المبكرة لولاية نيويورك -
<http://www.nysecac.org/contact/pyramid-model>
- مركز Devereux للأطفال الذين يتسمون بالمرونة التكيفية -
<https://centerforresilientchildren.org/>

NEW
YORK
STATE

Office

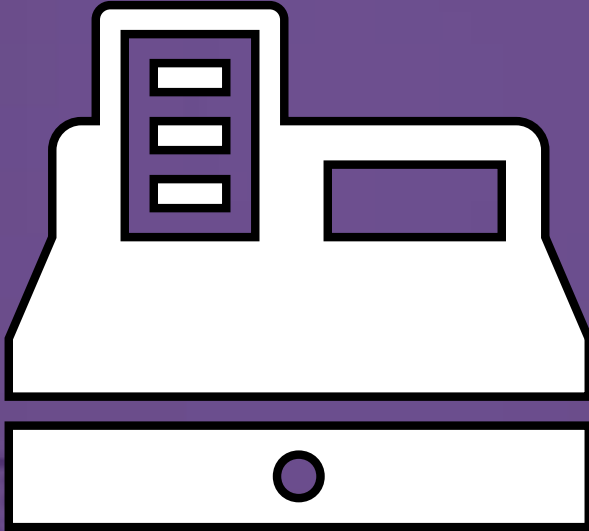
and Family

en

services

سجلات التدريب التي يجب الاحتفاظ بها:

- الفاتورة أو الإيصال المحتوي على معلومات التدريب
- إيصال طريقة الدفع



NEW
YORK
STATE

Office of Children
and Family Services

يمكن استخدام الصناديق التمويلية لدعم أنماط وجداول العاملين لتوظيف:

- موظفين إضافيين لتغطية فترات الراحة
- موظفين لدعم أوقات العمل المزدحمة خلال تشغيل البرنامج حيث من شأن الدعم الإضافي أن يفيد الأطفال (بدايات اليوم ونهاياته، وأوقات القيلولة، وأوقات عدم القيلولة بالنسبة للأطفال الأكبر سنًا)
- موظفين يعملون بنظام الدوام الجزئي لتوفير فترات راحة إضافية، وتخطيط الوقت وإجازة مدفوعة الأجر للموظفين الذين يعملون بنظام الدوام الكامل

يمكن استخدام الصناديق التمويلية لدعم مشاركة الأسرة:

- توفير فرص للعائلات لعقد مؤتمر مع المعلمين
- شراء مواد لتقوية روابط الأطفال بالمنزل (حقائب الأنشطة والكتب باللغة الإنجليزية وباللغة التي تُستخدم في المنزل)
- استضافة حلول إيجابية لتقديم التدريب للعائلات
- تنظيم الأنشطة مع العائلات (ليالي الألعاب أو أنشطة "العرض والمشاركة")

NEW
YORK
STATE

Office of Children
and Family Services

يمكن للصناديق التمويلية شراء مواد البرنامج للمساعدة في بناء الصحة العقلية للجميع:

- إنشاء أو إضافة موارد إلى مكتبة الصحة العقلية للموظفين (كتب، كتب صوتية، تسجيلات عن العافية، والتغذية، والتمارين الرياضية، والاسترخاء)
- إنشاء مكتبة موارد لأولياء الأمور، والتي تربط العائلات بموارد المجتمع بما في ذلك تلك الخاصة بالتوتر والصدمات
- إضافة مواد وكتب أطفال إلى البيئة لإثارة المناقشات حول العواطف والتوتر (مواد حسية، مواد إضافية، نسخ طبق الأصل من المواد المفضلة)

لا يتعين عليك تقديم إيصالات أو فواتير أو الحصول على موافقة مسبقة على العناصر التي تحصل عليها من OCFS للحصول على أموال المنحة الخاصة بك، ولكن عليك توثيق كيفية إنفاقها. ستحتاج إلى الاحتفاظ بهذه السجلات المكتوبة أو الإلكترونية لمدة خمس سنوات على الأقل.

NEW
YORK
STATE

Office of Children
and Family Services

قم بتوثيق كيف تتفق أموال المنحة الخاصة بك حتى تتمكن من إثبات أنها استُخدمت لتحسين برنامجك أو مساعدته على التعافي من حالة الطوارئ الصحية العامة الناتجة عن فيروس كورونا (COVID-19).

NEW
YORK
STATE

Office of Children
and Family Services

الموارد التي يمكنها المساعدة:

- المنظم
- الوكالة المحلية للموارد والإحالات الخاصة برعاية الطفل (CCR&R)
- وكالة التسجيل
- الممثل النقابي
- WHEDco
- برنامج التعليم والتدريب لمرحلة الطفولة المبكرة (ECETP)
- شبكة موارد الرضع والأطفال في سن الحبو التابعة لمجلس الرعاية المبكرة والتعلم
- اتحاد ولاية نيويورك للصحة العقلية للرضع
- المجلس الاستشاري للرعاية المبكرة لولاية نيويورك
- مركز Devereux للأطفال الذين يتسمون بالمرونة التكيفية (DCRC)

NEW
YORK
STATE

Office of Children
and Family Services

تحقق من موقع مركز مساعدة الاستقرار على الانترنت للحصول على المزيد من المعلومات والتحديثات ومقاطع الفيديو والمساعدات المكتبية في كل فئة من فئات المنحة الثماني.

<https://ocfs.ny.gov/childcare-stabilization/>

NEW
YORK
STATE

Office of Children
and Family Services